

ПРАЙС-ЛИСТ 2014

10.02.2014

МОДЕЛЬ

МОЩНОСТЬ, кВт

ХОЛОД

ТЕПЛО

РАЗМЕР, мм

**ВЕС, кг
вн/внеш**



Колонные кондиционеры

Дизайнерское исполнение/Дополнительный ТЭН-обогрев/Самодиагностика

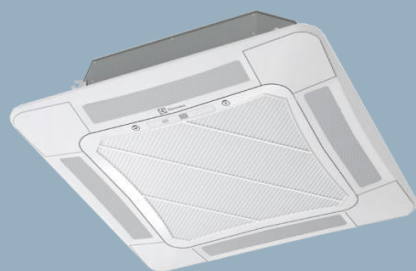
| | | | | |
|---------------------|------|------|--------------|--------|
| EACF-24 G/N3 | 7.1 | 7.8 | 1757x500x300 | 40/69 |
| EACF-36 G/N3 | 11 | 13 | 1870x518x395 | 60/105 |
| EACF-48 G/N3 | 12.4 | 13.6 | 1870x518x395 | 63/110 |
| EACF-60 G/N3 | 16.1 | 18 | 1750x540x380 | 63/115 |

Pro

Зимний комплект в стандартной комплектации
Компактные размеры
Низкий уровень шума
Комплекс самодиагностики

Удобный монтаж и обслуживание
Приток свежего воздуха
Длина трасс до 50м

Внутренние блоки Кассетного типа Unitary Pro



| | | | | |
|----------------------|------|------|-------------|----|
| EACC-12H U/N3 | 3.5 | 3.6 | 600x600x230 | 20 |
| EACC-18H U/N3 | 5 | 5.4 | 600x600x230 | 20 |
| EACC-24H U/N3 | 6.8 | 7.5 | 840x840x240 | 27 |
| EACC-36H U/N3 | 10 | 11 | 840x840x320 | 32 |
| EACC-42H U/N3 | 12 | 14.1 | 840x840x320 | 32 |
| EACC-48H U/N3 | 14.1 | 15.5 | 840x840x320 | 32 |

Внутренние блоки Напольно-потолочного типа Unitary Pro



| | | | | |
|----------------------|------|------|--------------|----|
| EACU-18H U/N3 | 5 | 5.7 | 836x695x238 | 26 |
| EACU-24H U/N3 | 7 | 8 | 1300x600x188 | 33 |
| EACU-36H U/N3 | 10 | 11 | 1590x695x238 | 48 |
| EACU-42H U/N3 | 12 | 14.1 | 1590x695x238 | 48 |
| EACU-48H U/N3 | 14.1 | 15.5 | 1590x695x238 | 48 |

Универсальные Внешние блоки Unitary Pro



| | | | | |
|----------------------------|------|------|---------------|-----|
| EACO-12H U/N3 | 3.5 | 3.6 | 820x540x320 | 32 |
| EACO-18H U/N3 | 5 | 5.7 | 820x540x320 | 40 |
| EACO-24H U/N3 | 7 | 8 | 1018x695x412 | 59 |
| EACO-36H U/N3 (380) | 10 | 11 | 1018x840x412 | 90 |
| EACO-42H U/N3 (380) | 12 | 14.1 | 1032x1250x412 | 112 |
| EACO-48H U/N3 (380) | 14.1 | 15.5 | 1032x1250x412 | 112 |

ПРАЙС-ЛИСТ 2014

СИСТЕМЫ ПРОФЕССИОНАЛЬНОГО КОНДИЦИОНИРОВАНИЯ **Unitary Pro 2**

Класс энергоэффективности (A)

Возможность подключения к датчикам дверей/окон/пожарной сигнализации




Зимний комплект в стандартной комплектации

Проводной пульт управления

Компактные размеры

Низкий уровень шума

Удобный монтаж и обслуживание

| 10.02.2014 | МОДЕЛЬ | МОЩНОСТЬ, кВт | | РАЗМЕР, мм | ВЕС, кг |
|---|----------------------------------|----------------------|--------------|-------------------|----------------|
| | | ХОЛОД | ТЕПЛО | | |
| Внутренние блоки Кассетного типа Unitary Pro 2 | | | | | |
|  | EACC-12H/UP2/N3 new | 4.4 | 4.8 | 650×270×570 | 20 |
| | EACC-18H/UP2/N3 new | 5 | 5.5 | 650×270×570 | 20 |
| | EACC-24H/UP2/N3 new | 7.5 | 7.5 | 840×248×840 | 28 |
| | EACC-36H/UP2/N3 new | 10 | 11 | 840×248×840 | 30 |
| | EACC-48H/UP2/N3 new | 14 | 14.8 | 840×298×840 | 33 |
| | EACC-60H/UP2/N3 new | 16 | 17.5 | 840×298×840 | 33 |
| Внутренние блоки Напольно-потолочного типа Unitary Pro 2 | | | | | |
|  | EACU-18H/UP2/N3 new | 5 | 5.5 | 990×680×230 | 27 |
| | EACU-24H/UP2/N3 new | 7.7 | 7.9 | 990×680×230 | 28 |
| | EACU-36H/UP2/N3 new | 10.2 | 12 | 1285×680×230 | 37 |
| | EACU-48H/UP2/N3 new | 14 | 16 | 1580×680×230 | 47 |
| | EACU-60H/UP2/N3 new | 16 | 18 | 1580×680×230 | 47 |
| Универсальные Внешние блоки Unitary Pro 2 | | | | | |
|  | EACO-12H/UP2/N3 new | 4.4 | 4.8 | 800×550×260 | 37 |
| | EACO-18H/UP2/N3 new | 5 | 5.5 | 800×550×260 | 37 |
| | EACO-24H/UP2/N3 new | 7.7 | 7.9 | 900×640×300 | 54 |
| | EACO-36H/UP2/N3 (380) new | 10.2 | 12 | 950×840×340 | 83 |
| | EACO-48H/UP2/N3 (380) new | 14 | 16 | 950×1386×340 | 114 |
| | EACO-60H/UP2/N3 (380) new | 16 | 18 | 950×1386×340 | 114 |



Thinking of you
Electrolux

ПРАЙС-ЛИСТ 2014

Pro 2 DC

DC-инверторное управление компрессором
Экономия электроэнергии до 30%
Точное поддержание температуры
Возможность подключения к датчикам дверей/окон/пожарной сигнализации
Комплекс самодиагностики

Приток свежего воздуха
Проводной пульт управления
Компактные размеры
Низкий уровень шума
Удобный монтаж и обслуживание

| 10.02.2014 | МОДЕЛЬ | МОЩНОСТЬ, кВт | | РАЗМЕР, мм | ВЕС, кг вн/внеш |
|---|---|----------------------|-----------------|-------------------|----------------------------|
| | | ХОЛОД | ТЕПЛО | | |
|  | Инверторные сплит-системы Кассетного типа Unitary pro 2 DC | | | | |
| | EACC-18H/DC/N3 new | 5,0 (1,9-5,8) | 5,6 (1,4-6,6) | 570x270x570 | 21/35,5 |
| | EACC-24H/DC/N3 new | 6,4 (2,2-7,3) | 7,0 (2,5-8,2) | 840x250x840 | 24/50 |
| | EACC-36H/DC/N3 new | 10,0 (3,6-10,5) | 11,5 (3,1-13,8) | 840x270x840 | 26/70 |
| | EACC-48H/DC/N3 (380) new | 12,6 (5,5-13,5) | 15,0 (4,0-18,0) | 840x298x840 | 29/101 |
| | EACC-60H/DC/N3 (380) new | 17,0 (6,2-18,0) | 20,0 (5,6-21,0) | 840x298x840 | 29/108 |
|  | Инверторные сплит-системы Напольно-потолочного типа Unitary Pro 2 DC | | | | |
| | EACU-18H/DC/N3 new | 5,0 (1,2-6,5) | 5,6 (1,8-7,2) | 990x680x230 | 27/45 |
| | EACU-24H/DC/N3 new | 7,0 (1,5-7,8) | 8,1 (1,8-10,0) | 990x680x230 | 28/69 |
| | EACU-36H/DC/N3 new | 9,2 (3,6-10,5) | 11,0 (3,1-13,8) | 1285x680x230 | 37/70 |
| | EACU-48H/DC/N3 (380) new | 12,6 (5,5-13,5) | 15,0 (4,0-18,0) | 1580x680x230 | 47/101 |
| | EACU-60H/DC/N3 (380) new | 17,0 (6,2-18,0) | 20,5 (6,4-21,0) | 1580x680x230 | 47/108 |